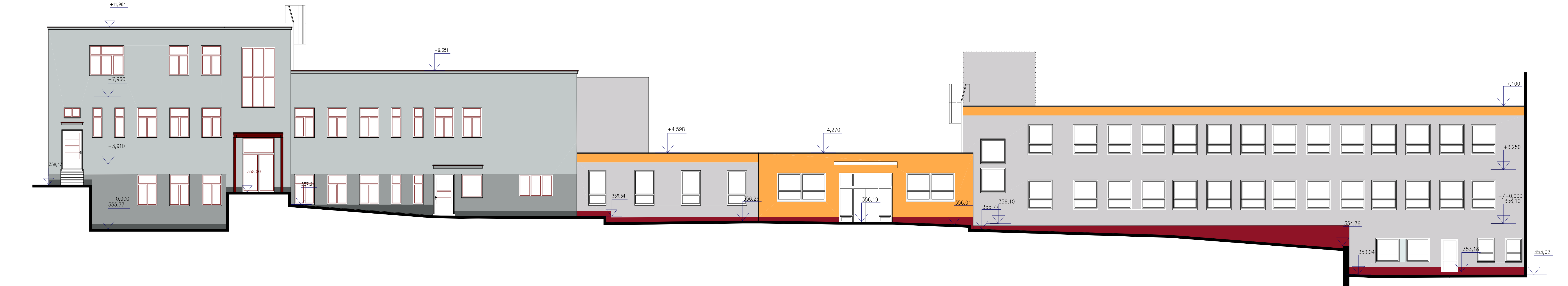
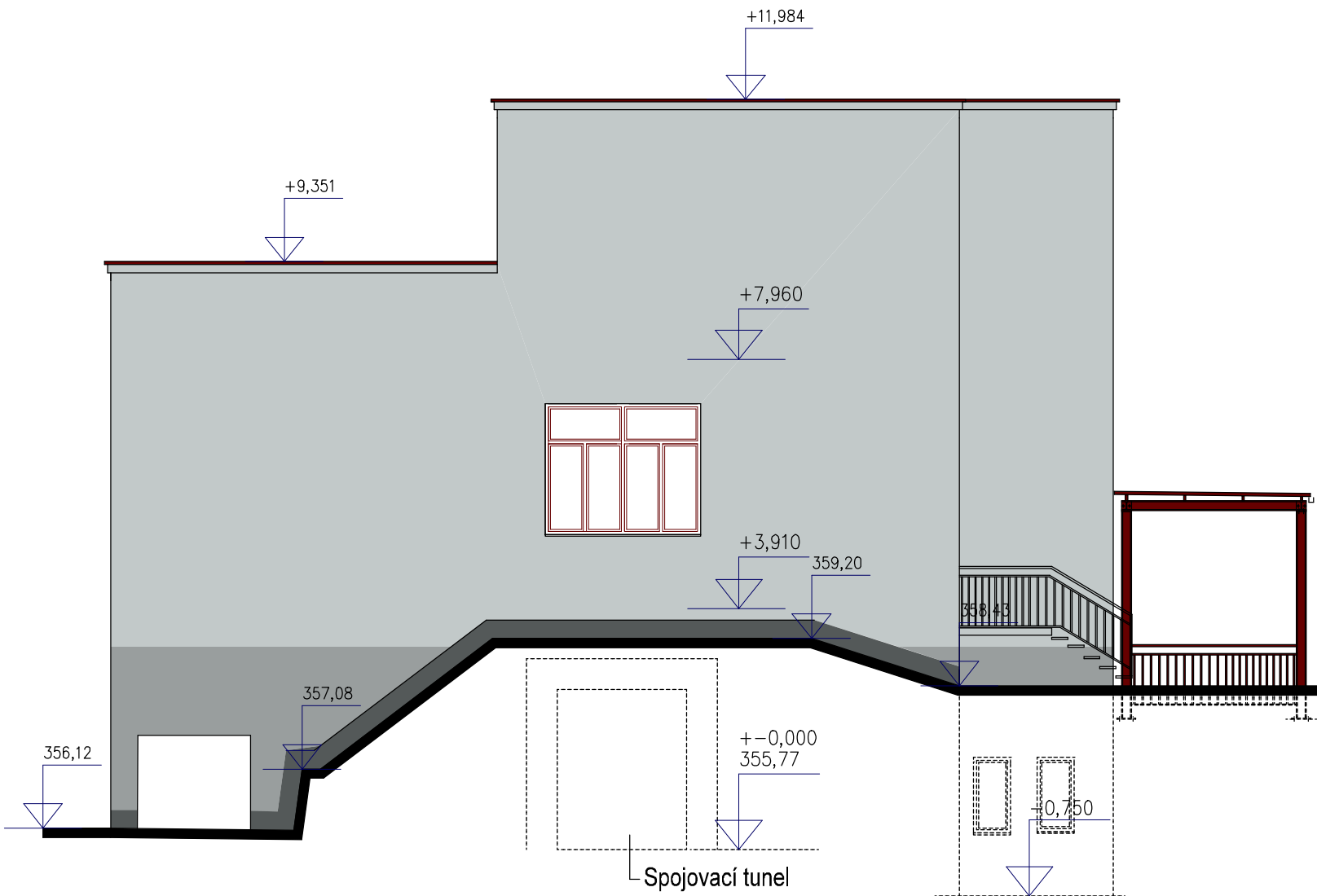


POHLED ZÁPADNÍ



POHLED SEVERNÍ



POPIS FASÁD:

Dekoratívní probarvená hlazená silikonová omítka  
Zrnitost 2 mm

BAREVNÉ ŘEŠENÍ:

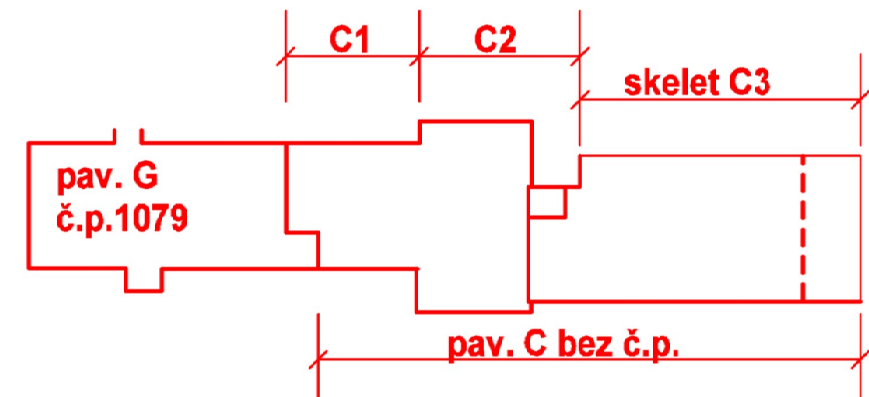
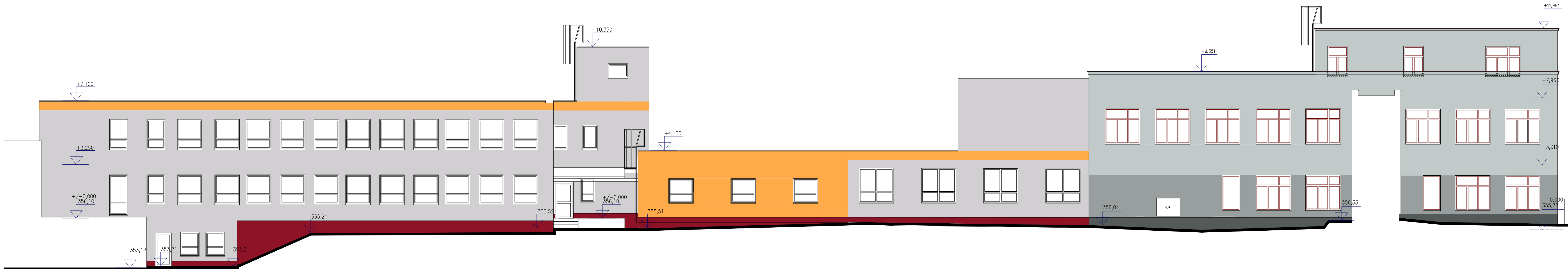
Pavilon G

Dva odstíny šedi - spodní část tmavší šedá  
Sokl - tmavě šedá  
Rámy oken - červenohnědá, rámy okenních křídel - bílá  
Klempířské prvky na fasádě - červenohnědá

Pavilon C

Lůžková část - velmi světlé šedá, část atiky - oranžový pruh  
Vstupní část - oranžová  
Sokl - červenohnědý  
Rámy oken - bílá, rámy okenních křídel - bílá  
Klempířské prvky na fasádě - šedá

POHLED VÝCHODNÍ



+0,000 = 356,10 m n.m. (část C)  
+0,000 = 355,77 m n.m. (část G)

VYPRACOVAL: Ing. Pavel Vacek	HLAVNÍ INŽENÝR PROJEKTU: Ing. Tomáš Friš
STAVEBNÍK: Pardubický kraj	
AKCE: "Realizace úspor energie - areál Orlickoústecké nemocnice, a.s., pavilóny C a G"	ČÍSLO PAR. DSP DATUM: 07/2014 MĚRÍTKO: 1:100
VÝKRES: BAREVNÉ ŘEŠENÍ - POHLEDY	C.V. D.1.1b

